

Remote-Rechner in einer RDP-Sitzung herunterfahren

Wie kann ein Benutzer in einer RDP-Sitzung den Remote-Rechner herunterfahren?

Der übliche Weg (Start > Herunterfahren) oder die Tastenkombination „Strg + Alt + Entf“ steht in einer RDP-Sitzung nicht zur Verfügung.

1. Unter Windows XP

1.1. Methode 1

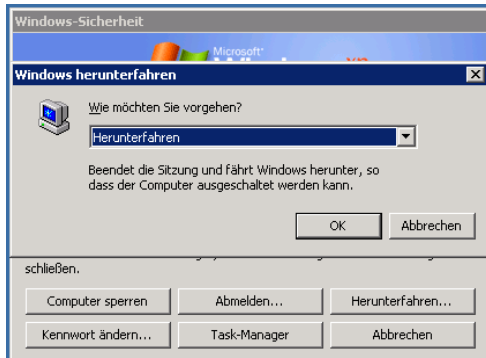
1. Klicken Sie im Windows Startmenü auf **Windows Sicherheit**.



2. Es öffnet sich der Dialog **Windows-Sicherheit**.



3. Klicken Sie auf die Schaltfläche **Herunterfahren**. Es öffnet sich der Dialog **Windows herunterfahren**.



4. Wählen Sie (falls nicht bereits eingestellt) im Auswahlmenü die Option **Herunterfahren** und klicken Sie auf die Schaltfläche **OK**.

1.2. Methode 2

1. Öffnen Sie eine Eingabeaufforderung (z. B. Windows Start > Ausführen > **cmd** eingeben).

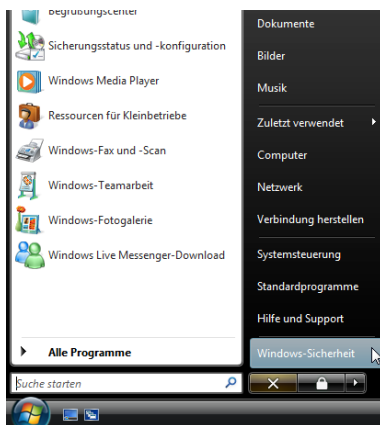
2. Geben Sie ein:

```
shutdown /s
```

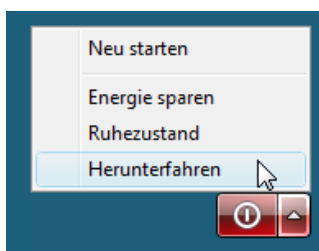
2. Unter Windows Vista

2.1 Methode 1

1. Öffnen Sie das Windows Startmenü und klicken Sie auf **Windows-Sicherheit**.



2. Es erscheint der Windows Vista Sperrbildschirm. Darin klicken Sie in der rechten unteren Ecke auf die Schaltfläche mit dem **Pfeil nach oben**.



3. Im Kontextmenü klicken Sie auf **Herunterfahren**.

2.2 Methode 2

1. Öffnen Sie eine Eingabeaufforderung (z. B. Windows Startmenü > ins Eingabefeld **cmd** eingeben.).

2. Geben Sie ein:

```
shutdown /s
```

3. Unter Mac OS X oder Linux

Falls auf dem Remote-Rechner Mac OS X (mit HOB MacGate) oder Linux (mit HOB X11Gate) ausgeführt wird, kann der Shutdown des Remote-Rechners auf die übliche Weise erfolgen.

30.03.09 KWi

HOB GmbH & Co. KG
Schwadmühlstraße 3
90556 Cadolzburg